

新築分譲住宅

麻生区上麻生6丁目

2号棟 販売価格 4,780万円 (税込)



小田急線「柿生」駅徒歩7分

- フラット35SB金利適応
- ブルックリンスタイル仕様
- デザイナーズ住宅
- 広々としたLDK

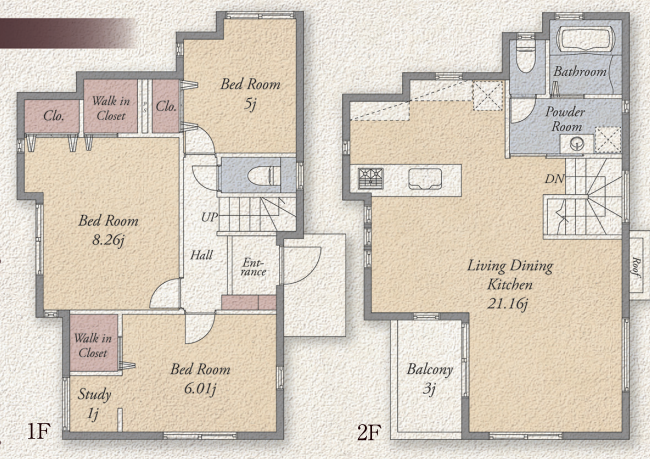
Equipment

システムキッチン	カースペース有	クローゼット付	階段手摺	床暖房
TVモニター付インターホン	温水洗浄便座	ビルトイン食洗機	フルオートバス	オール電化

間取図

3LDK+2WIC

- 土地面積 / 130.09㎡ (39.35坪)
- 建物延床面積 / 94.81㎡ (28.68坪)



■所在 / 川崎市麻生区上麻生6丁目 ■交通 / 小田急線「柿生」駅徒歩7分 ■土地権利 / 所有権 ■土地面積 / 130.09㎡ (39.35坪) 路地状部分含、※私道負担49.72㎡の内1/3持分有 ■建物延床面積 / 94.81㎡ (28.68坪) ■構造・階数 / 木造2階 ■間取タイプ / 3LDK+2WIC ■完成年月 / 令和3年1月末予定 ■建築確認番号 / 第2020SBC-確01232H号 ■用途地域 / 第1種低層住居専用地域 ■建ぺい率 / 50% ■容積率 / 100% ■設備 / オール電化・公営水道・公共下水 ■建築基準法第43条但し書き道路適用:許可川崎市指令ま建審第710号 ■引渡 / 相談 ■取引態様 / 完主



●物件情報は令和2年8月24日現在です。●広告有効期限:令和2年11月21日。



株式会社 **シンセイコーポレーション**  
sinsei corporation

〒220-0022 神奈川県横浜市西区花咲町7丁目150番地 ウエインズ&イッセイ横浜ビル7階  
 ●宅地建物取引業:神奈川県知事免許(1)第29724号  
 建設業許可番号:神奈川県知事登録(股-29) 第67265号 二級建築士事務所登録:神奈川県知事登録 第9753号

フリーダイヤル  
**0800-111-3331**

TEL:045-317-7733 FAX:045-317-7744  
 営業時間 9:00~18:00  
 休業日 隔週土曜日・日曜日・祝祭日・夏期・冬期

ブルーライン「高島町」駅より  
**徒歩1分**

当社についての紹介は

**宅地用地募集中**  
お気軽にご相談ください。