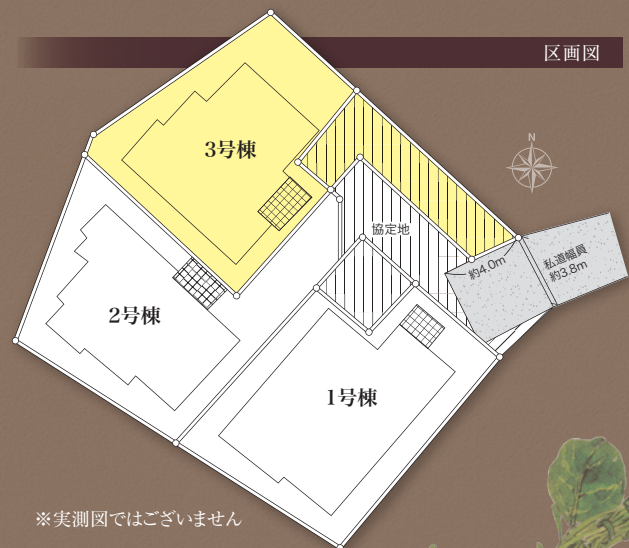


新築分譲住宅

麻生区 上麻生6丁目

3号棟
販売価格 4,980 (税込) 万円



※実測図ではございません



小田急線「柿生」駅徒歩7分

- フラット35SB金利適応
- ブルックリンスタイル仕様
- デザイナーズ住宅
- 広々としたLDK

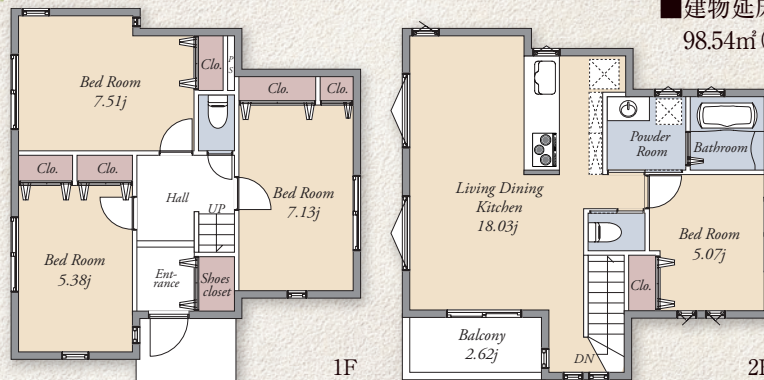
Equipment



間取図

4LDK

- 土地面積 / 130.09㎡ (39.35坪)
- 建物延床面積 / 98.54㎡ (29.80坪)



■所在 / 川崎市麻生区上麻生6丁目 ■交通 / 小田急線「柿生」駅徒歩7分 ■土地権利 / 所有権 ■土地面積 / 130.09㎡ (39.35坪) ※私道負担49.72㎡の内1/3持分有 ■建物延床面積 / 98.54㎡ (29.80坪) ■構造・階数 / 木造2階 ■間取タイプ / 4LDK ■完成年月 / 令和3年1月末予定 ■建築確認番号 / 第2020SBC-確01233H号 ■用途地域 / 第1種低層住居専用地域 ■建ぺい率 / 50% ■容積率 / 100% ■設備 / オール電化・公営水道・公共下水道 ■建築基準法第43条但し書き道路適用・許可川崎市指令ま建審第711号 ■引渡 / 相談 ■取引態様 / 売主



現地案内図

住居表示:
川崎市
麻生区
上麻生6丁目



●物件情報は令和2年8月24日現在です。●広告有効期限:令和2年11月21日。



株式会社 **シンセイコーポレーション**
sinsei corporation

〒220-0022 神奈川県横浜市西区花咲町7丁目150番地 ウェインズ&イッセイ横浜ビル7階
●宅地建物取引業: 神奈川県知事免許(1)第29724号
建設業許可番号: 神奈川県知事登録(般-29) 第67265号 二級建築士事務所登録: 神奈川県知事登録 第9753号

フリーダイヤル

0800-111-3331

TEL: 045-317-7733 FAX: 045-317-7744
営業時間 9:00~18:00
休業日 隔週土曜日・日曜日・祝祭日・夏期・冬期

ブルーライン「高島町」駅より
徒歩1分

宅地用地募集中
お気軽にご相談ください。

当社についてのご紹介は

